

# *Directive Inondation*

## *Bassin Rhône- Méditerranée*

### *Territoire à Risque Important d'inondation (TRI) de MONTPELLIER*

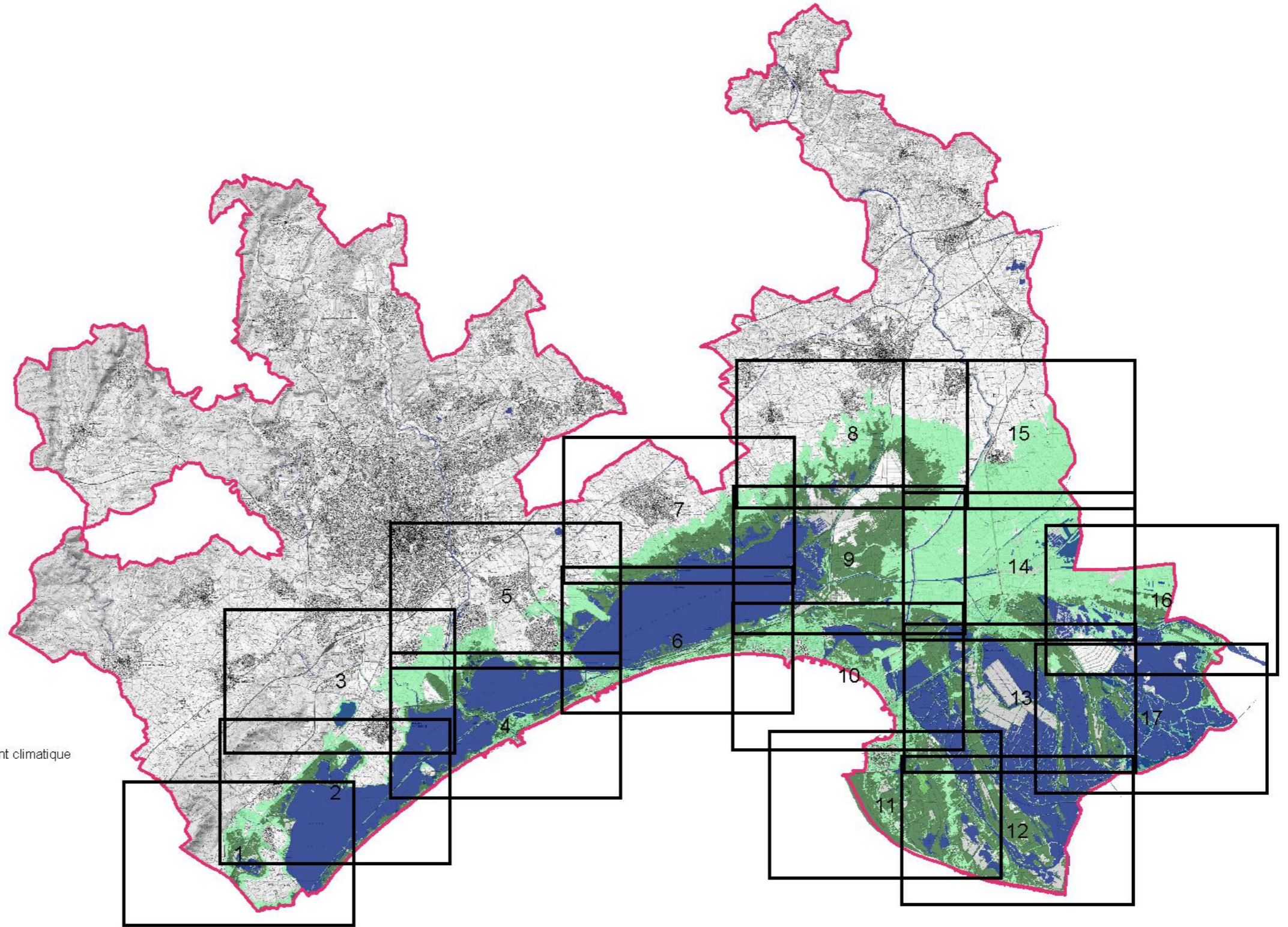
*Submersion marine*

Atlas des surfaces inondables

**SCENARIO FREQUENT**

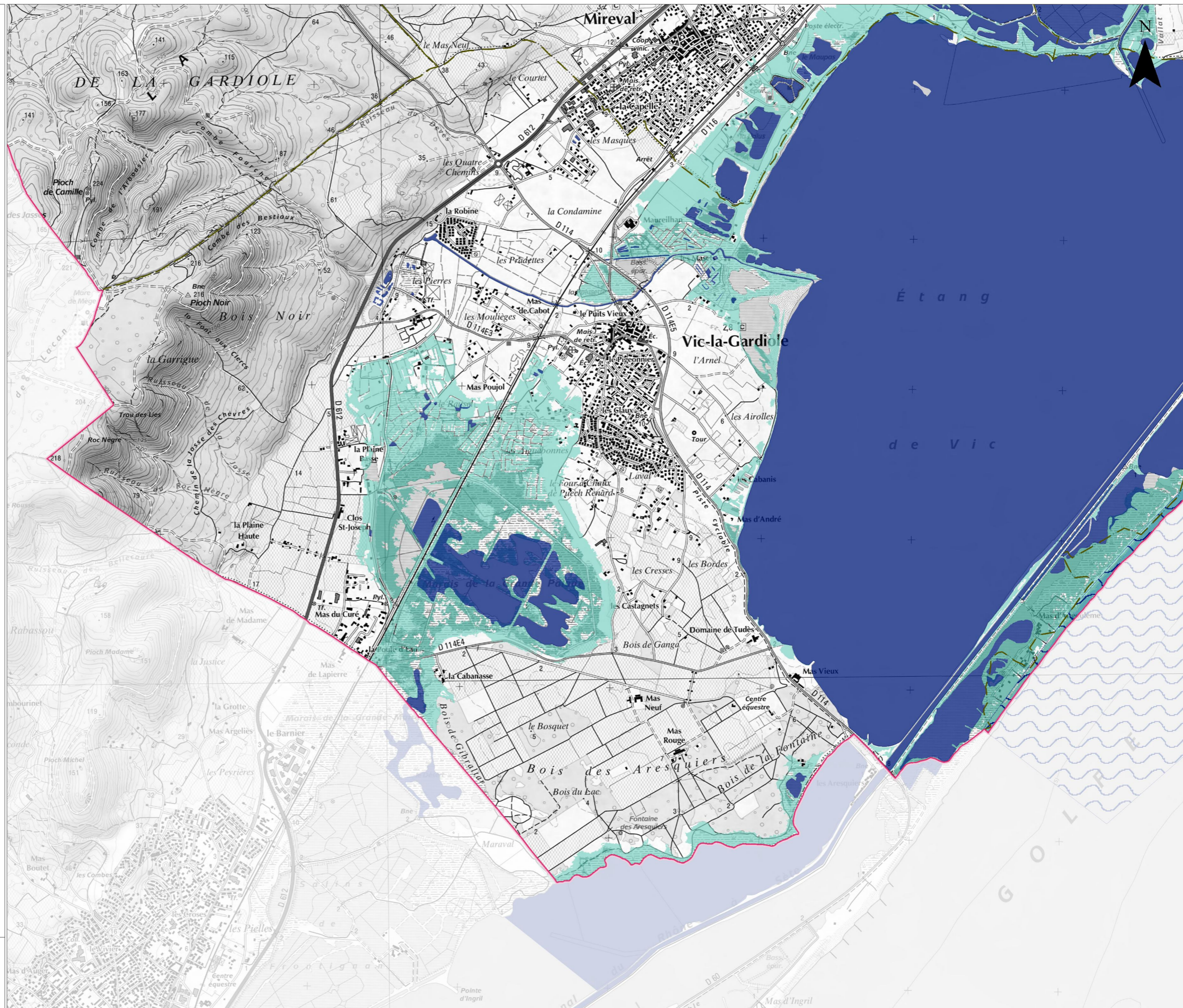
Ressources, territoires, habitats et logement  
Énergies et climat Développement durable  
Prévention des risques Infrastructures, transports et mer

# Atlas du TRI de Montpellier - Submersion marine



- ▣ Secteur du TRI cartographié
- Emprise des inondations pour le scénario extrême
- Emprise des inondations pour le scénario moyen avec changement climatique
- Emprise des inondations pour le scénario moyen
- Emprise des inondations pour le scénario fréquent
- ▭ Limite de TRI
- Hydrographie





■ Lit mineur et zone en eau permanente

□ Zone d'action mécanique des vagues

**Hauteurs d'eau**

■ De 0 à 0,5 m

■ De 0,5 à 1 m

■ De 1 à 2 m

**Découpage administratif**

■ Limite de TRI

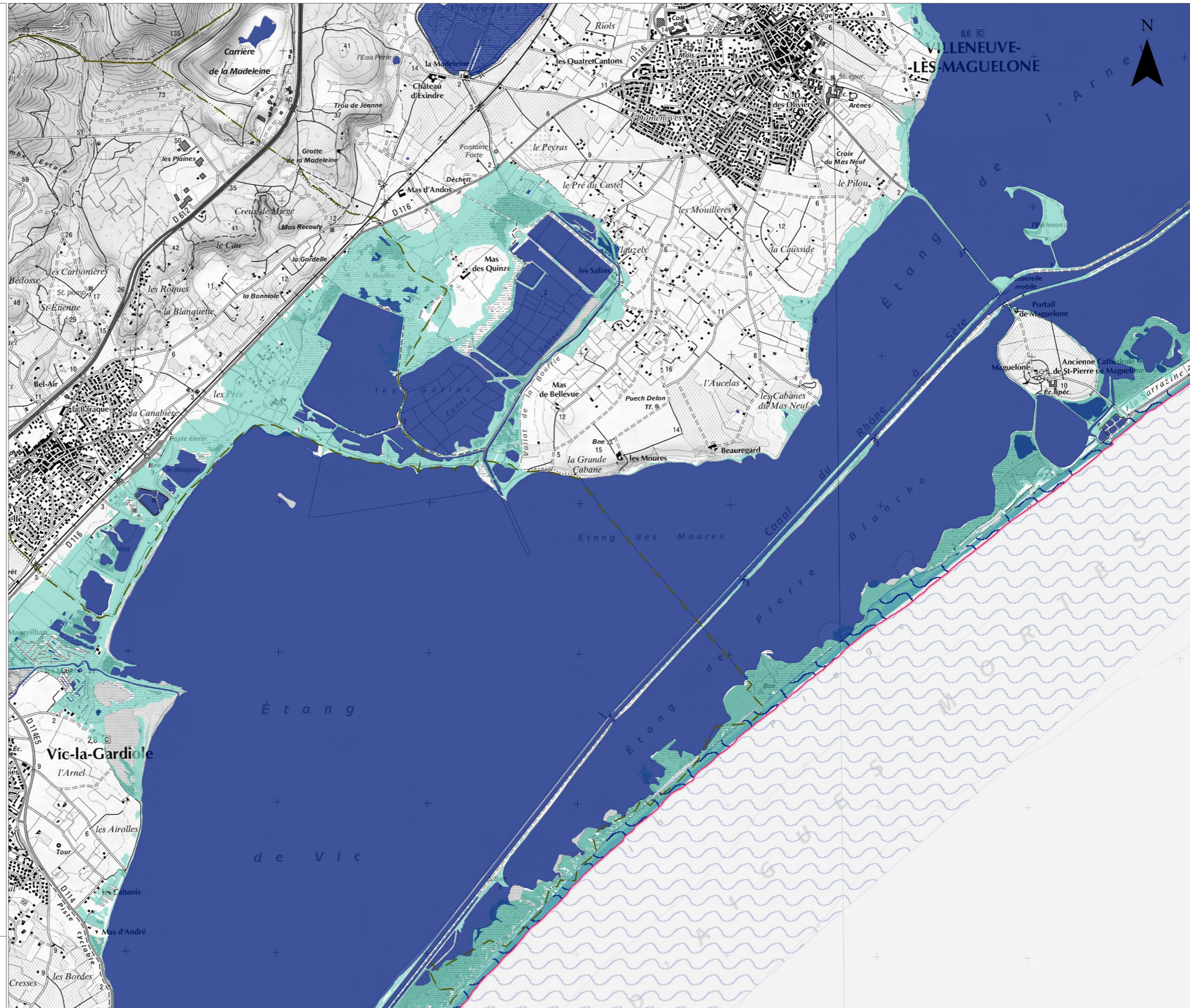
■ Limite de commune

Copyright IGN © (Scan25, BD Topo)

Année de production : 2013

Protocole ministère du 8 janvier 2012





- Lit mineur et zone en eau permanente
- Zone d'action mécanique des vagues

**Hauteurs d'eau**

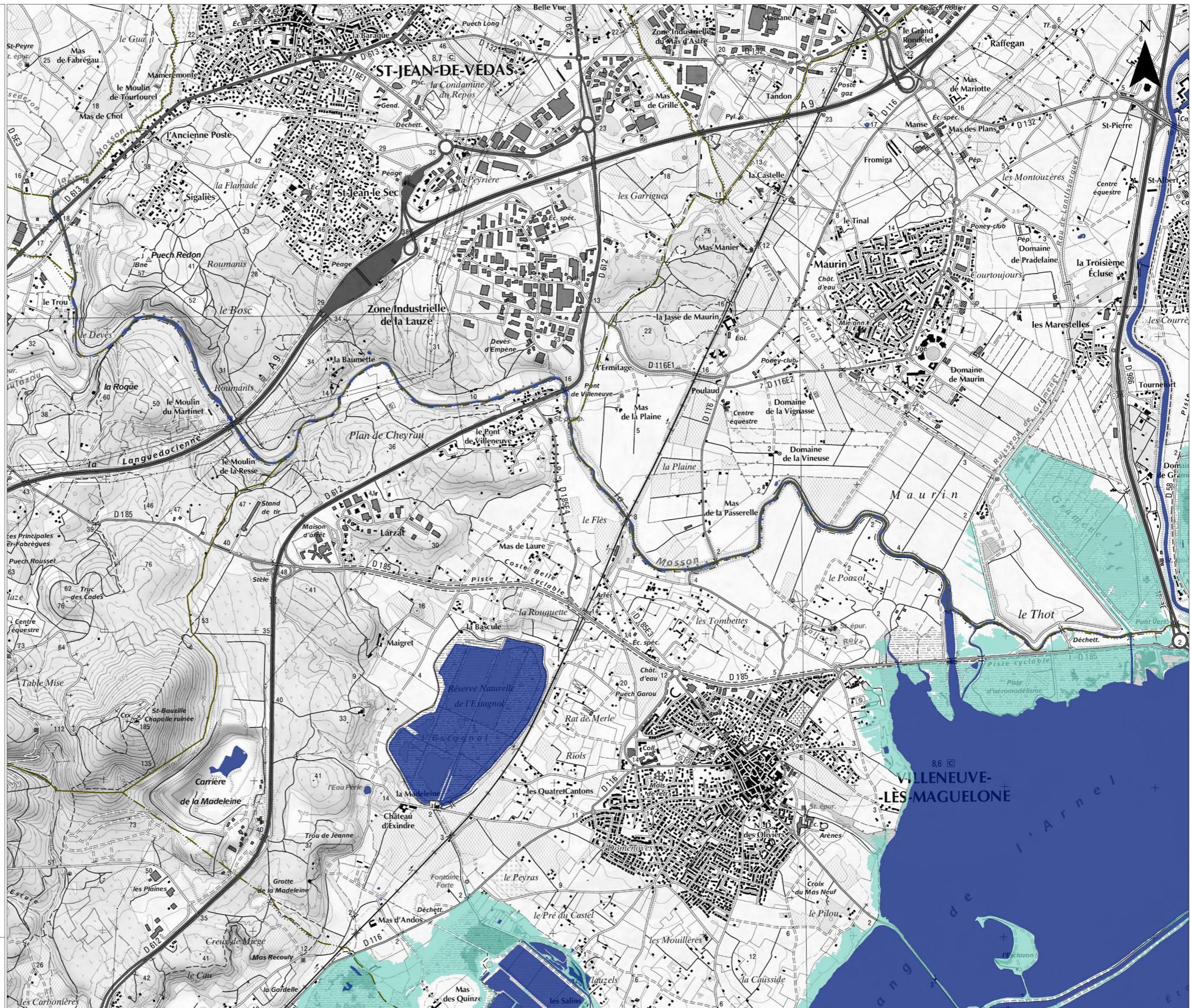
- De 0 à 0,5 m
- De 0,5 à 1 m
- De 1 à 2 m

**Découpage administratif**

- Limite de TRI
- Limite de commune

Copyright IGN © (Scan25, BD Topo)  
Année de production : 2013  
Protocole ministère du 8 janvier 2012





- Lit mineur et zone en eau permanente
- Zone d'action mécanique des vagues

**Hauteurs d'eau**

- De 0 à 0,5 m
- De 0,5 à 1 m
- De 1 à 2 m

**Découpage administratif**

- Limite de TRI
- Limite de commune

Copyright IGN © (Scan25, BD Topo)  
 Année de production : 2013  
 Protocole ministère du 8 janvier 2012





Direction régionale  
de l'Environnement,  
de l'Aménagement  
et du Logement  
LANGUEDOC-  
ROUSSILLON

- Lit mineur et zone en eau permanente
- Zone d'action mécanique des vagues

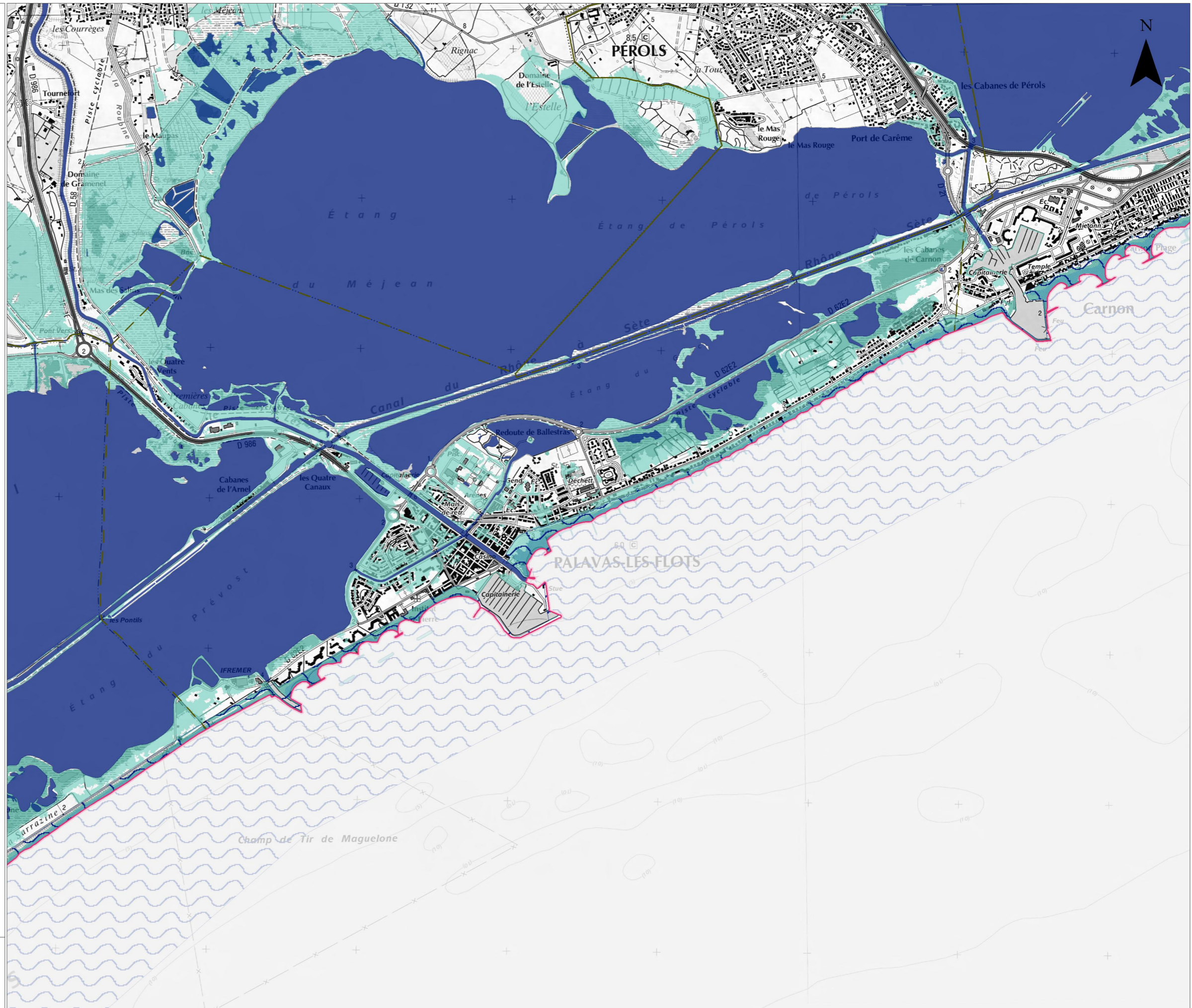
**Hauteurs d'eau**

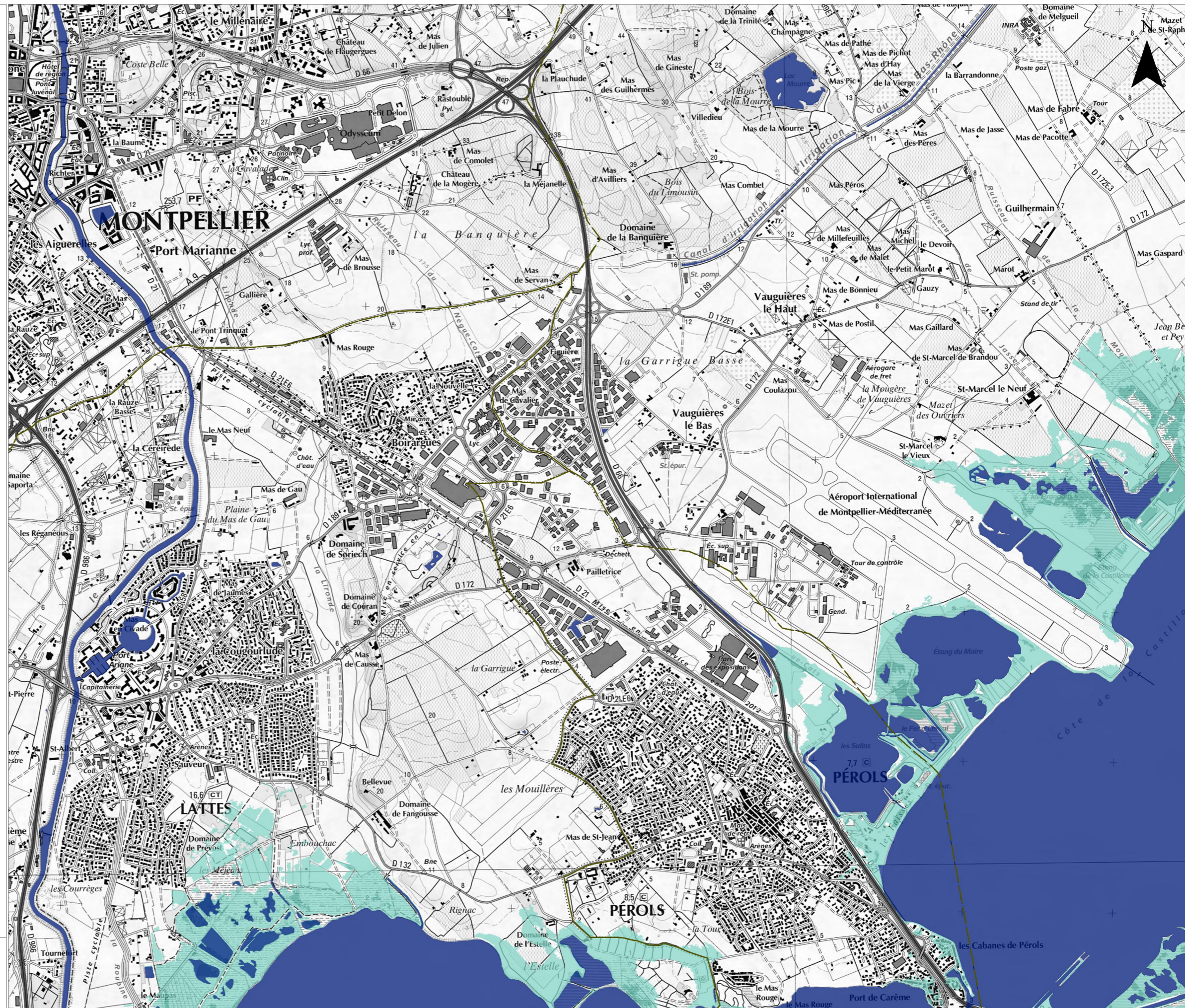
- De 0 à 0,5 m
- De 0,5 à 1 m
- De 1 à 2 m

**Découpage administratif**

- Limite de TRI
- Limite de commune

Copyright IGN © (Scan25, BD Topo)  
Année de production : 2013  
Protocole ministère du 8 janvier 2012





- Lit mineur et zone en eau permanente
- Zone d'action mécanique des vagues

**Hauteurs d'eau**

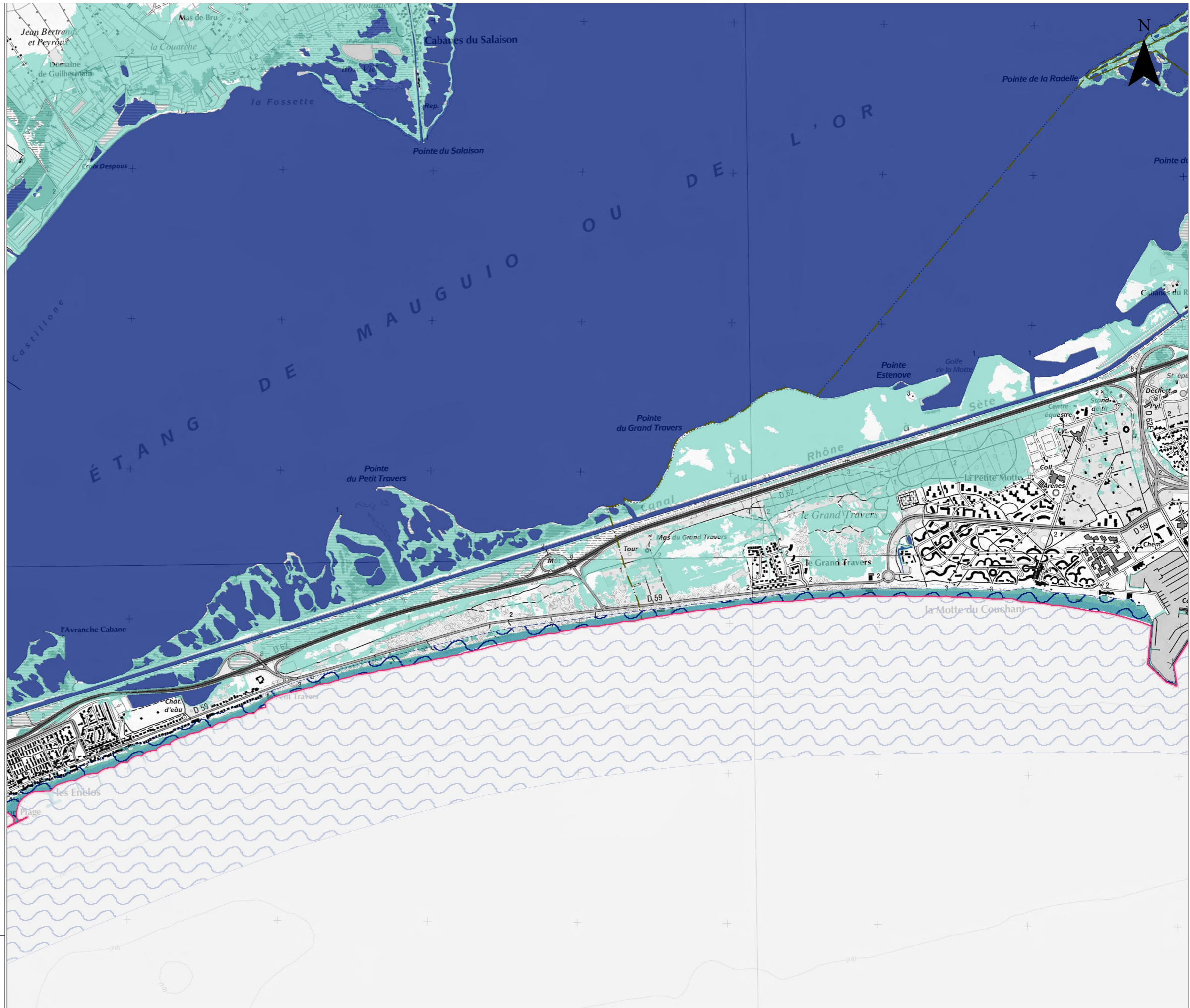
- De 0 à 0,5 m
- De 0,5 à 1 m
- De 1 à 2 m

**Découpage administratif**

- Limite de TRI
- Limite de commune

Copyright IGN © (Scan25, BD Topo)  
Année de production : 2013  
Protocole ministère du 8 janvier 2012



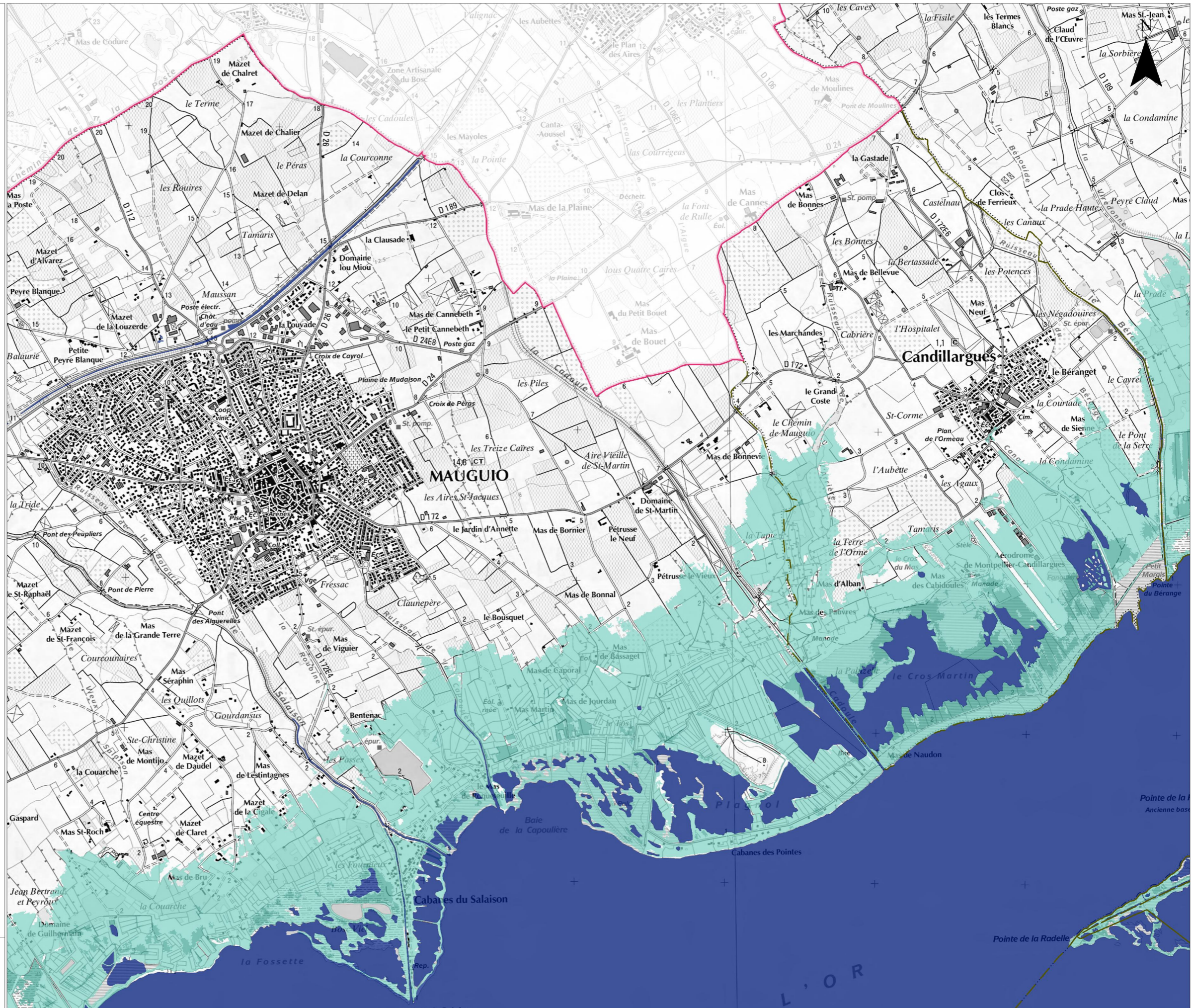


- Lit mineur et zone en eau permanente
- Zone d'action mécanique des vagues
- Hauteurs d'eau**
- De 0 à 0,5 m
- De 0,5 à 1 m
- De 1 à 2 m
- Découpage administratif**
- Limite de TRI
- Limite de commune

Copyright IGN © (Scan25, BD Topo)  
Année de production : 2013  
Protocole ministère du 8 janvier 2012



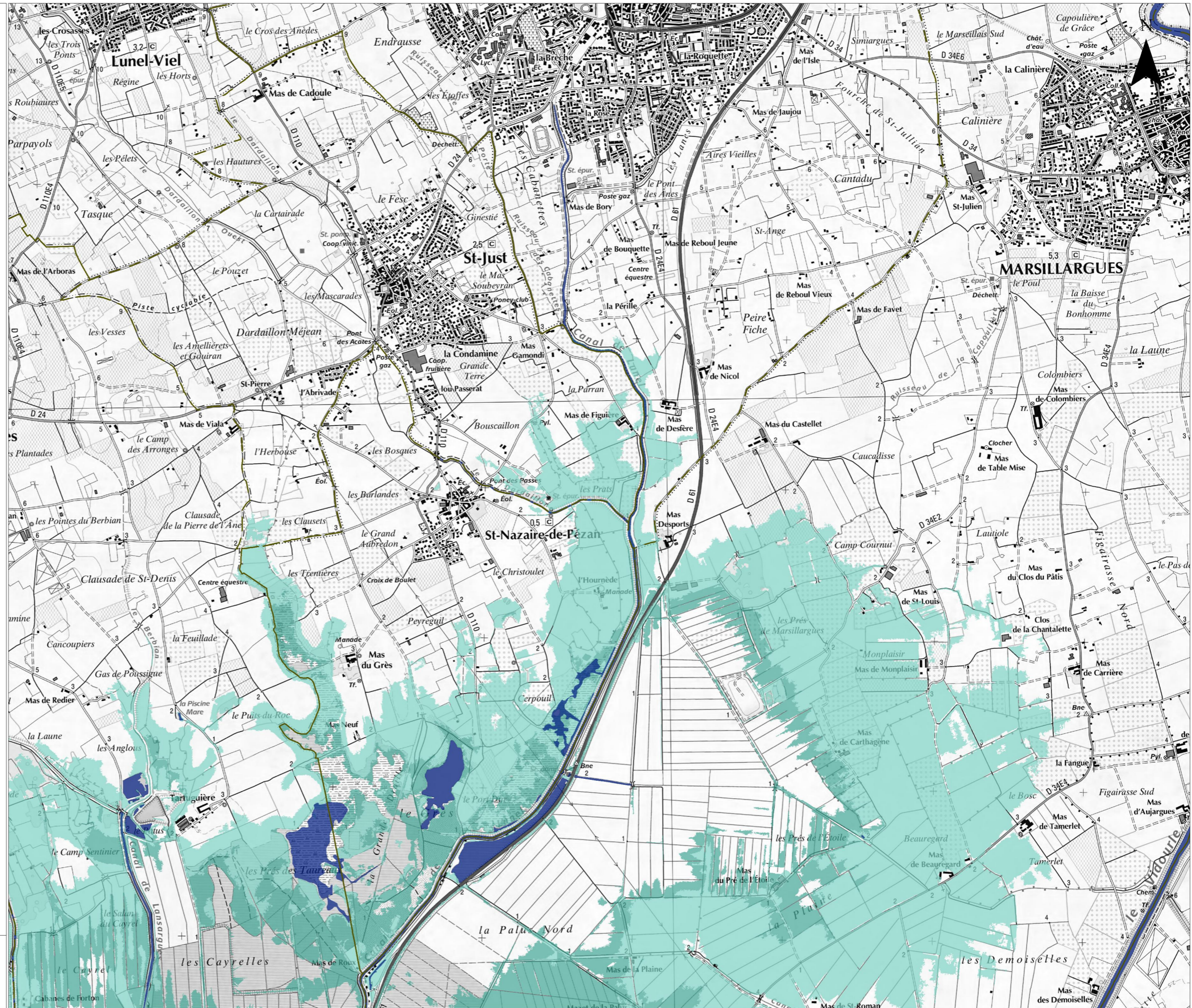




- Lit mineur et zone en eau permanente
- Zone d'action mécanique des vagues
- Hauteurs d'eau**
- De 0 à 0,5 m
- De 0,5 à 1 m
- De 1 à 2 m
- Découpage administratif**
- Limite de TRI
- Limite de commune

Copyright IGN © (Scan25, BD Topo)  
 Année de production : 2013  
 Protocole ministère du 8 janvier 2012

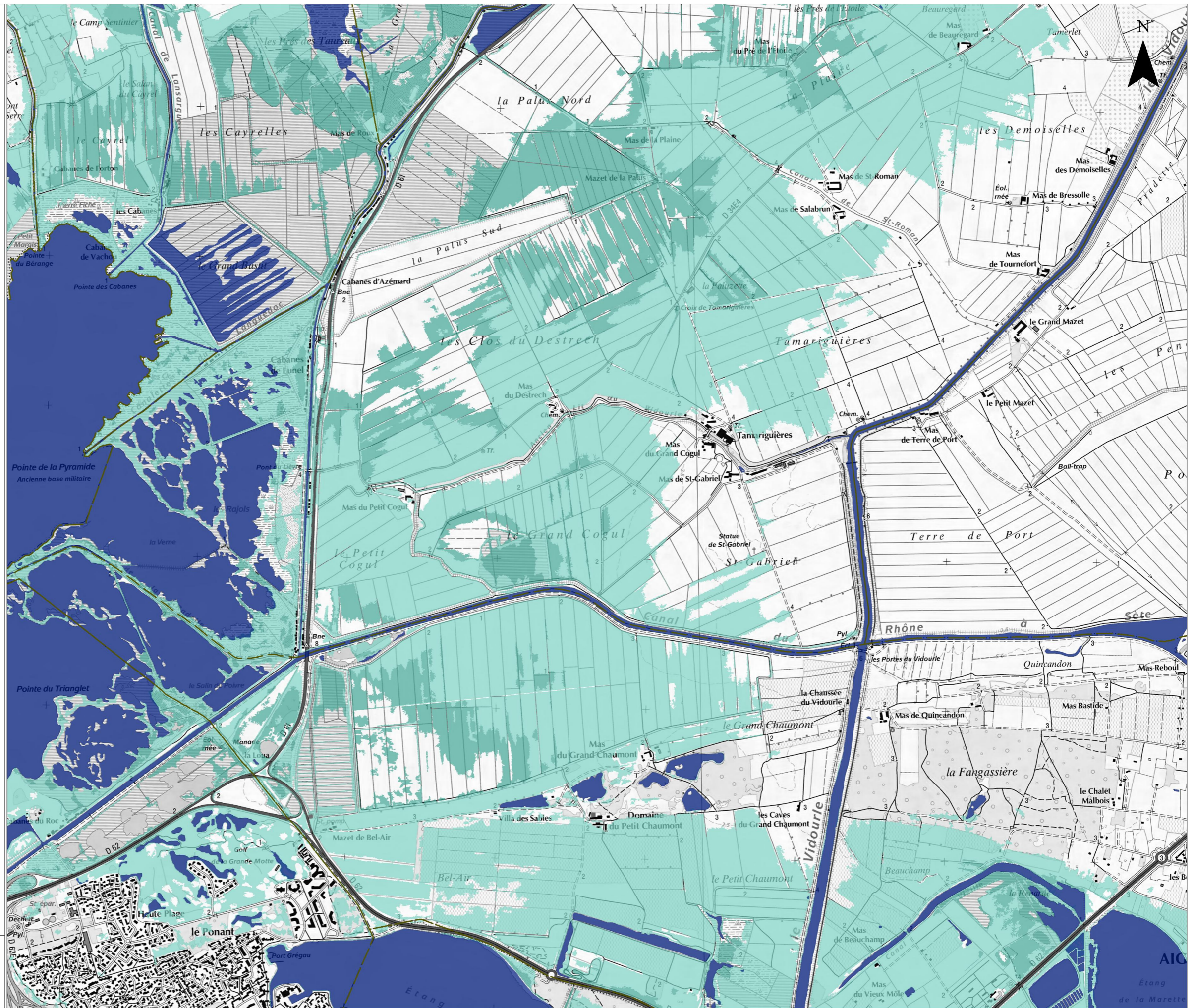


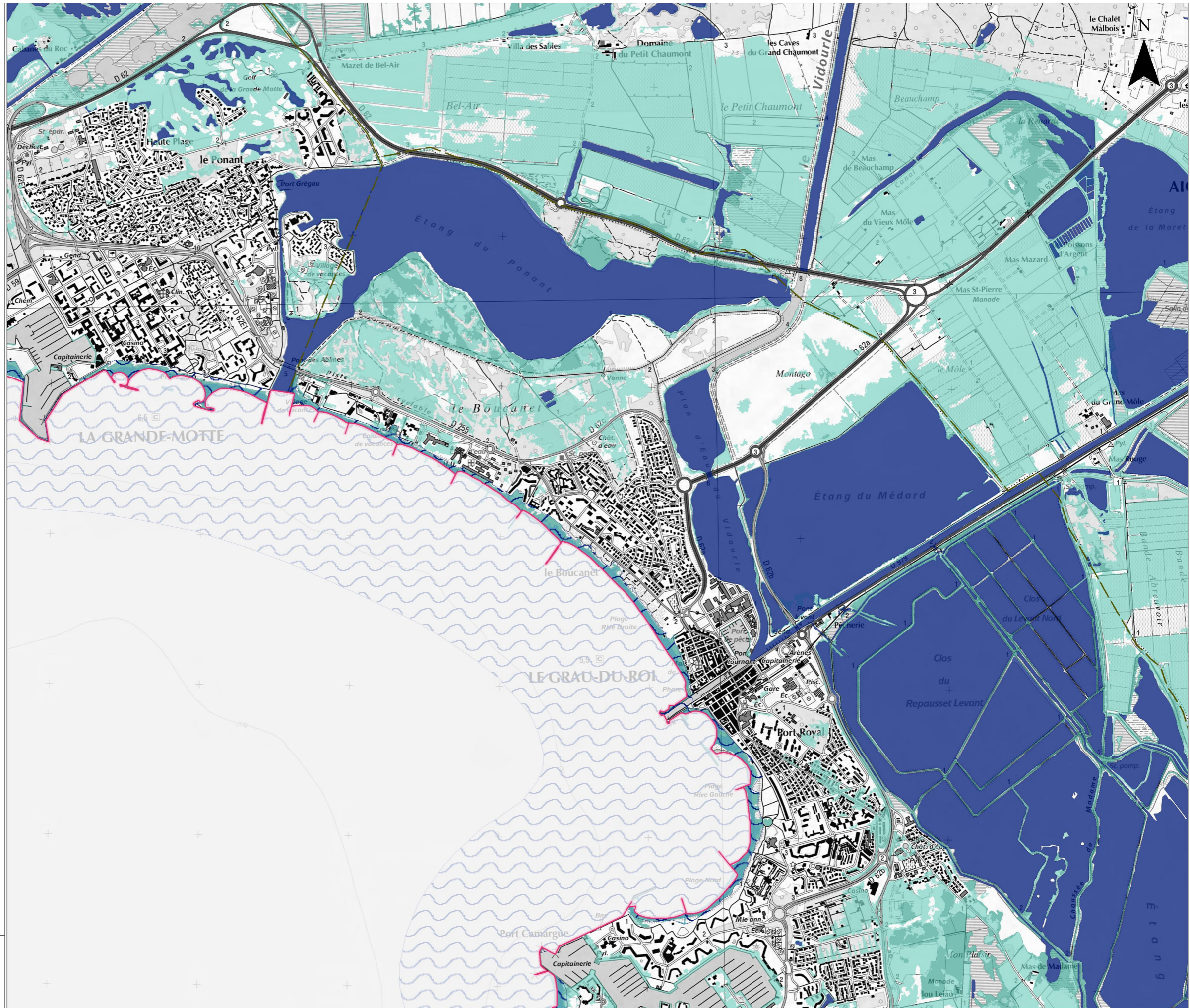




- Lit mineur et zone en eau permanente
- Zone d'action mécanique des vagues
- Hauteurs d'eau**
- De 0 à 0,5 m
- De 0,5 à 1 m
- De 1 à 2 m
- Découpage administratif**
- Limite de TRI
- Limite de commune

Copyright IGN © (Scan25, BD Topo)  
Année de production : 2013  
Protocole ministère du 8 janvier 2012





- Lit mineur et zone en eau permanente
- Zone d'action mécanique des vagues
- Hauteurs d'eau**
- De 0 à 0,5 m
- De 0,5 à 1 m
- De 1 à 2 m
- Découpage administratif**
- Limite de TRI
- Limite de commune

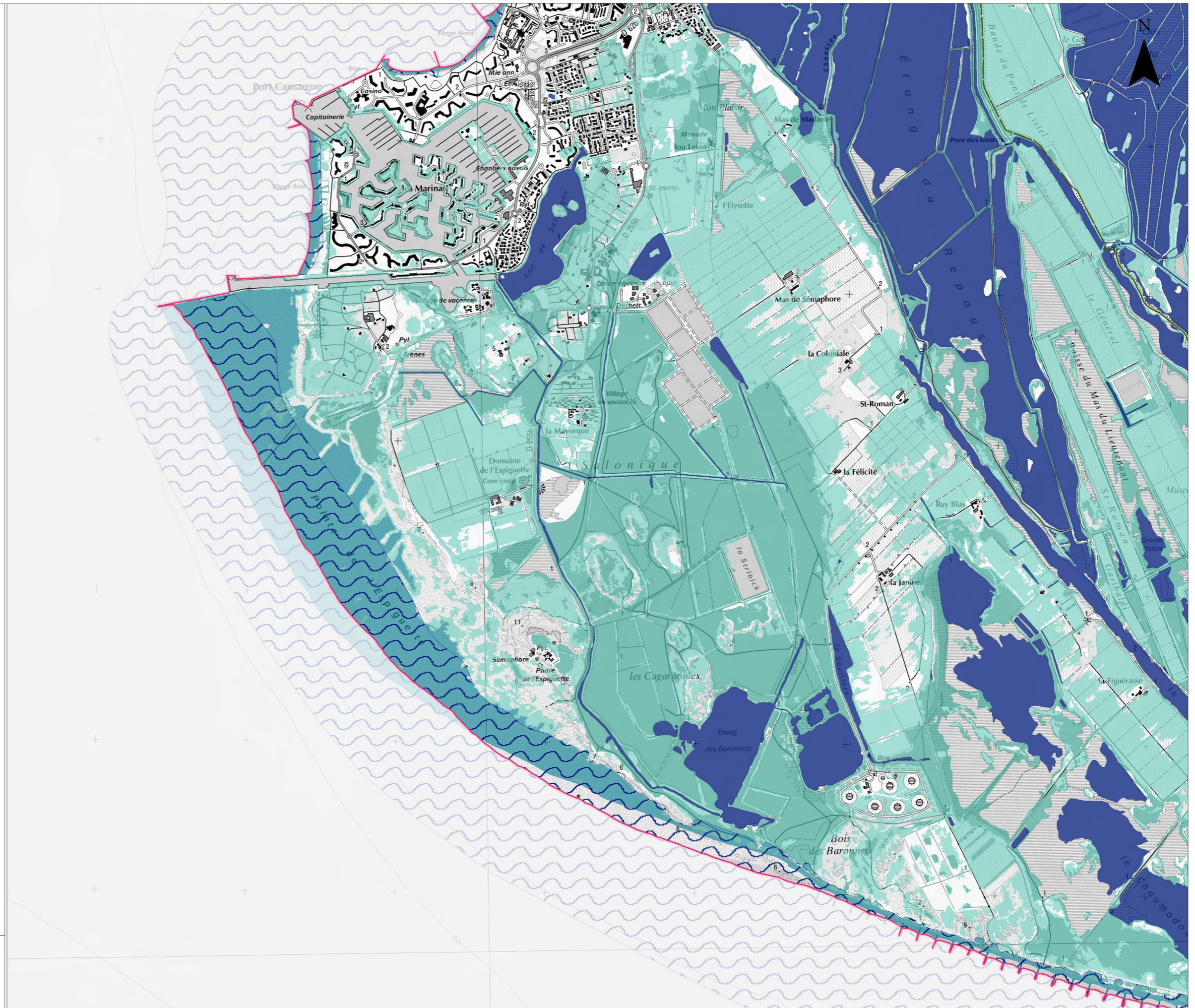
Copyright IGN © (Scan25, BD Topo)  
Année de production : 2013  
Protocole ministère du 8 janvier 2012

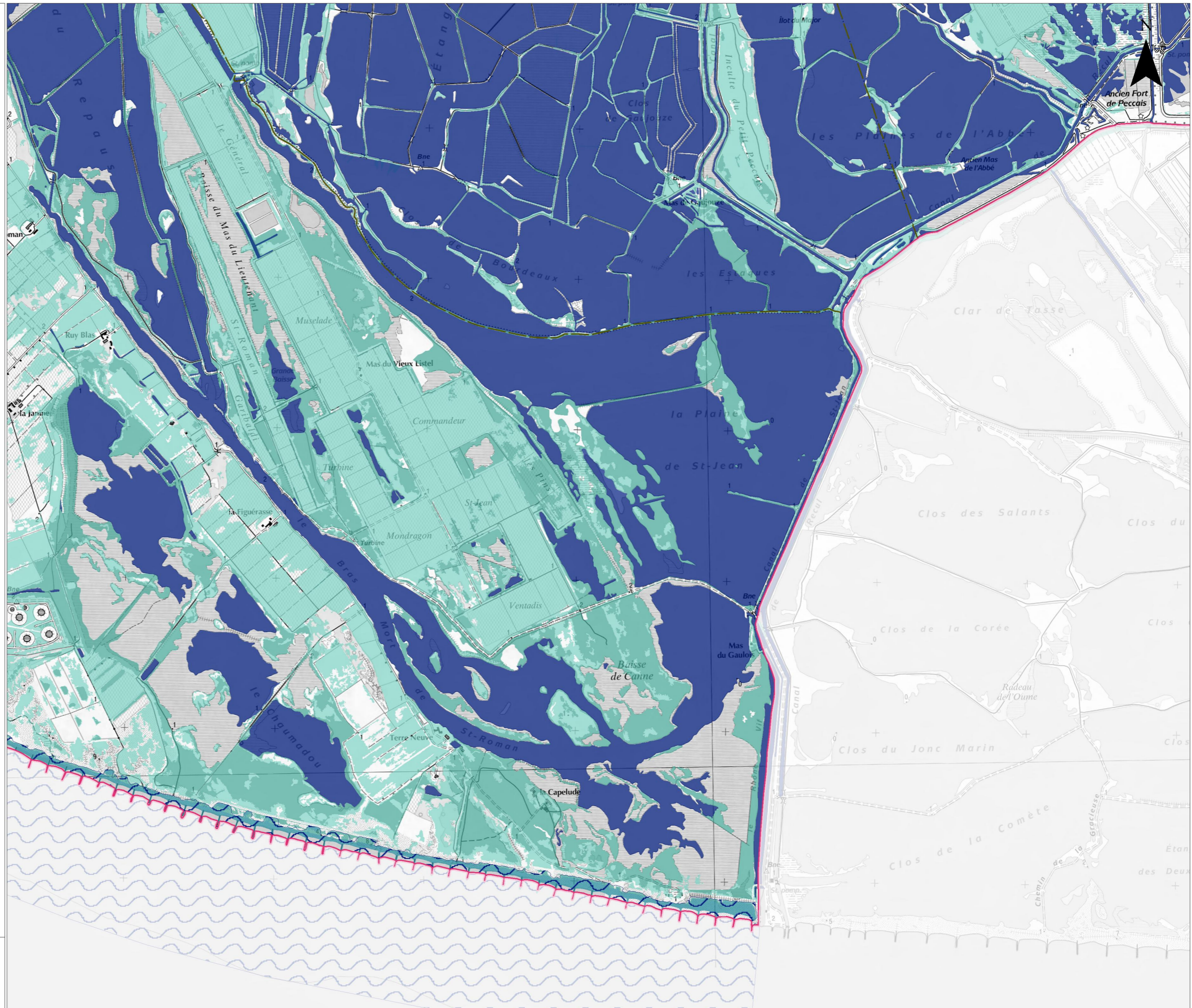




- Lit mineur et zone en eau permanente
- Zone d'action mécanique des vagues
- Hauteurs d'eau**
- De 0 à 0,5 m
- De 0,5 à 1 m
- De 1 à 2 m
- Découpage administratif**
- Limite de TRI
- Limite de commune

Copyright IGN © (Scan25, BD Topo)  
Année de production : 2013  
Protocole ministère du 8 janvier 2012





- Lit mineur et zone en eau permanente
- Zone d'action mécanique des vagues

**Hauteurs d'eau**

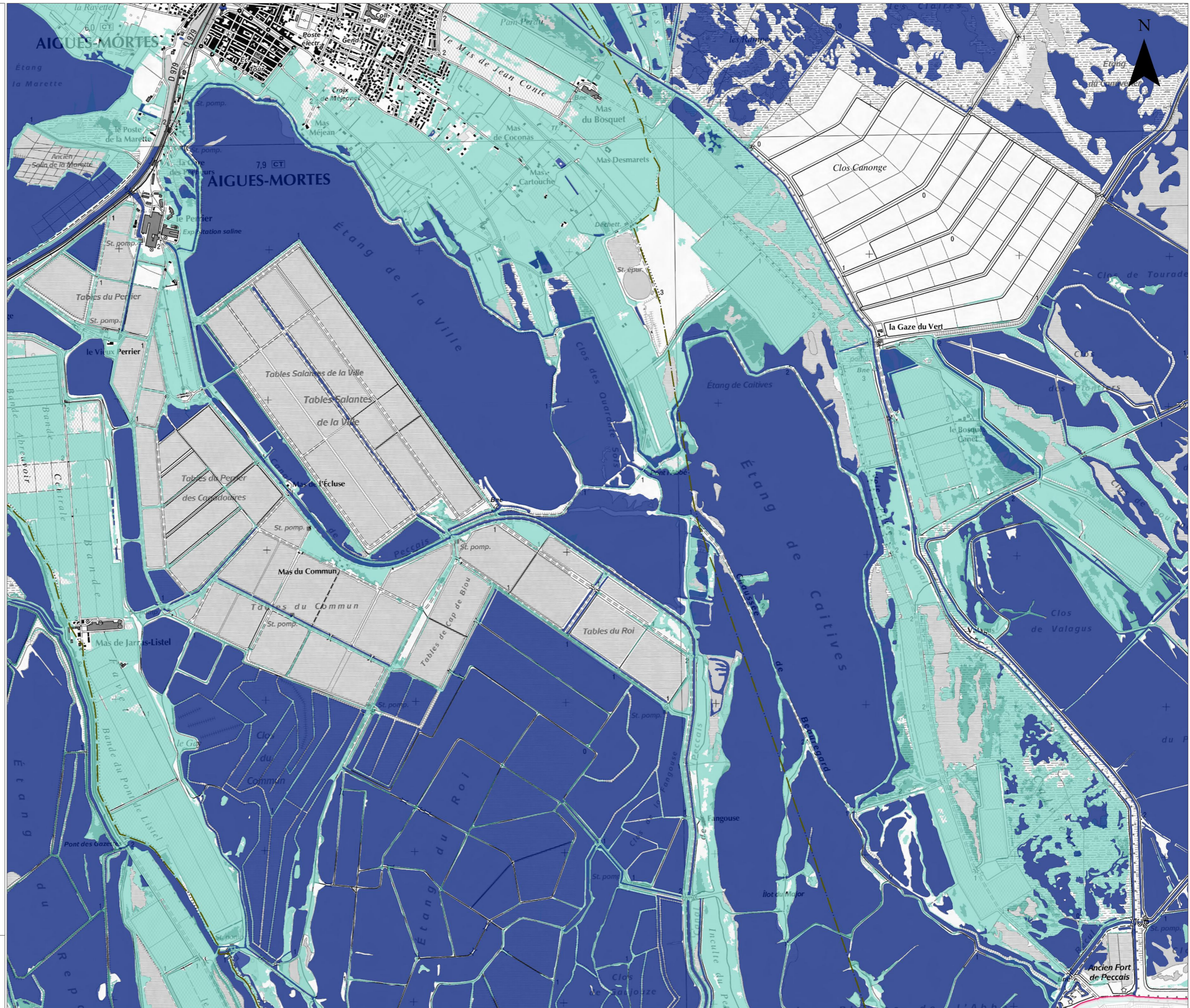
- De 0 à 0,5 m
- De 0,5 à 1 m
- De 1 à 2 m

**Découpage administratif**

- Limite de TRI
- Limite de commune

Copyright IGN © (Scan25, BD Topo)  
Année de production : 2013  
Protocole ministère du 8 janvier 2012





- Lit mineur et zone en eau permanente
- Zone d'action mécanique des vagues

**Hauteurs d'eau**

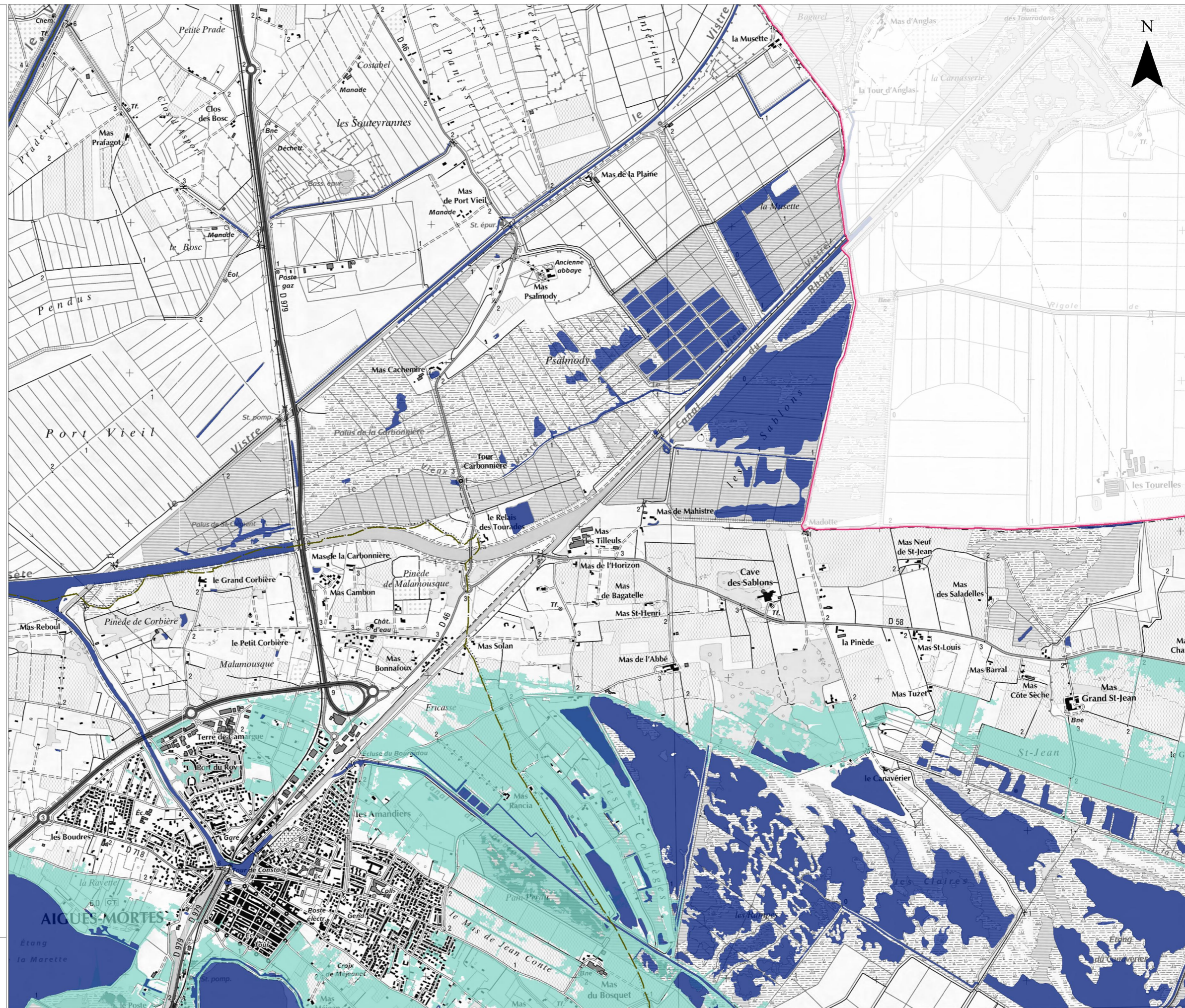
- De 0 à 0,5 m
- De 0,5 à 1 m
- De 1 à 2 m

**Découpage administratif**

- Limite de TRI
- Limite de commune

Copyright IGN © (Scan25, BD Topo)  
 Année de production : 2013  
 Protocole ministère du 8 janvier 2012





- Lit mineur et zone en eau permanente
- Zone d'action mécanique des vagues

**Hauteurs d'eau**

- De 0 à 0,5 m
- De 0,5 à 1 m
- De 1 à 2 m

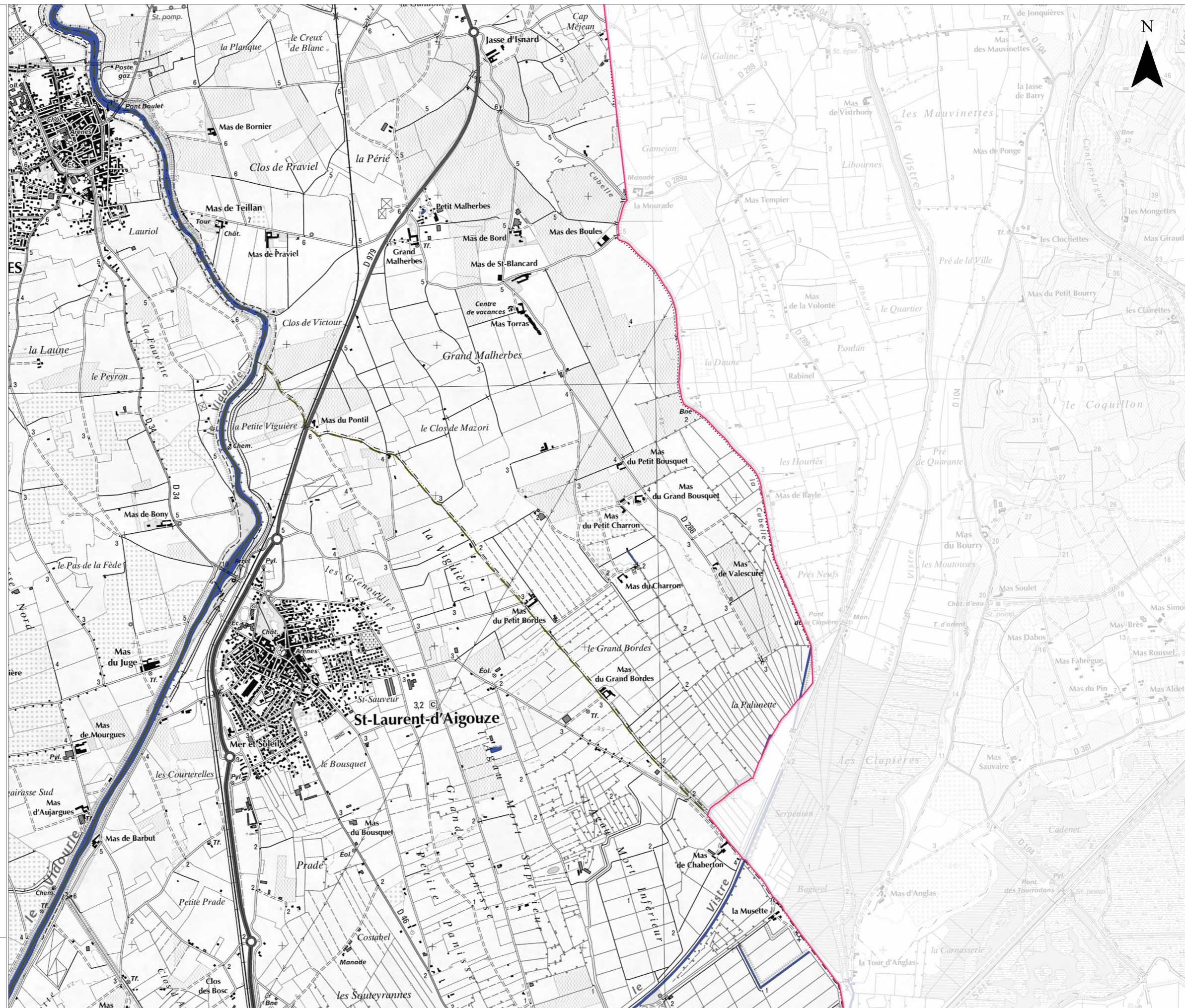
**Découpage administratif**

- Limite de TRI
- Limite de commune

Copyright IGN © (Scan25, BD Topo)  
 Année de production : 2013  
 Protocole ministère du 8 janvier 2012







- Lit mineur et zone en eau permanente
- Zone d'action mécanique des vagues

**Hauteurs d'eau**

- De 0 à 0,5 m
- De 0,5 à 1 m
- De 1 à 2 m

**Découpage administratif**

- Limite de TRI
- Limite de commune

Copyright IGN © (Scan25, BD Topo)  
Année de production : 2013  
Protocole ministère du 8 janvier 2012





■ Lit mineur et zone en eau permanente

□ Zone d'action mécanique des vagues

**Hauteurs d'eau**

■ De 0 à 0,5 m

■ De 0,5 à 1 m

■ De 1 à 2 m

**Découpage administratif**

■ Limite de TRI

--- Limite de commune

Copyright IGN © (Scan25, BD Topo)

Année de production : 2013

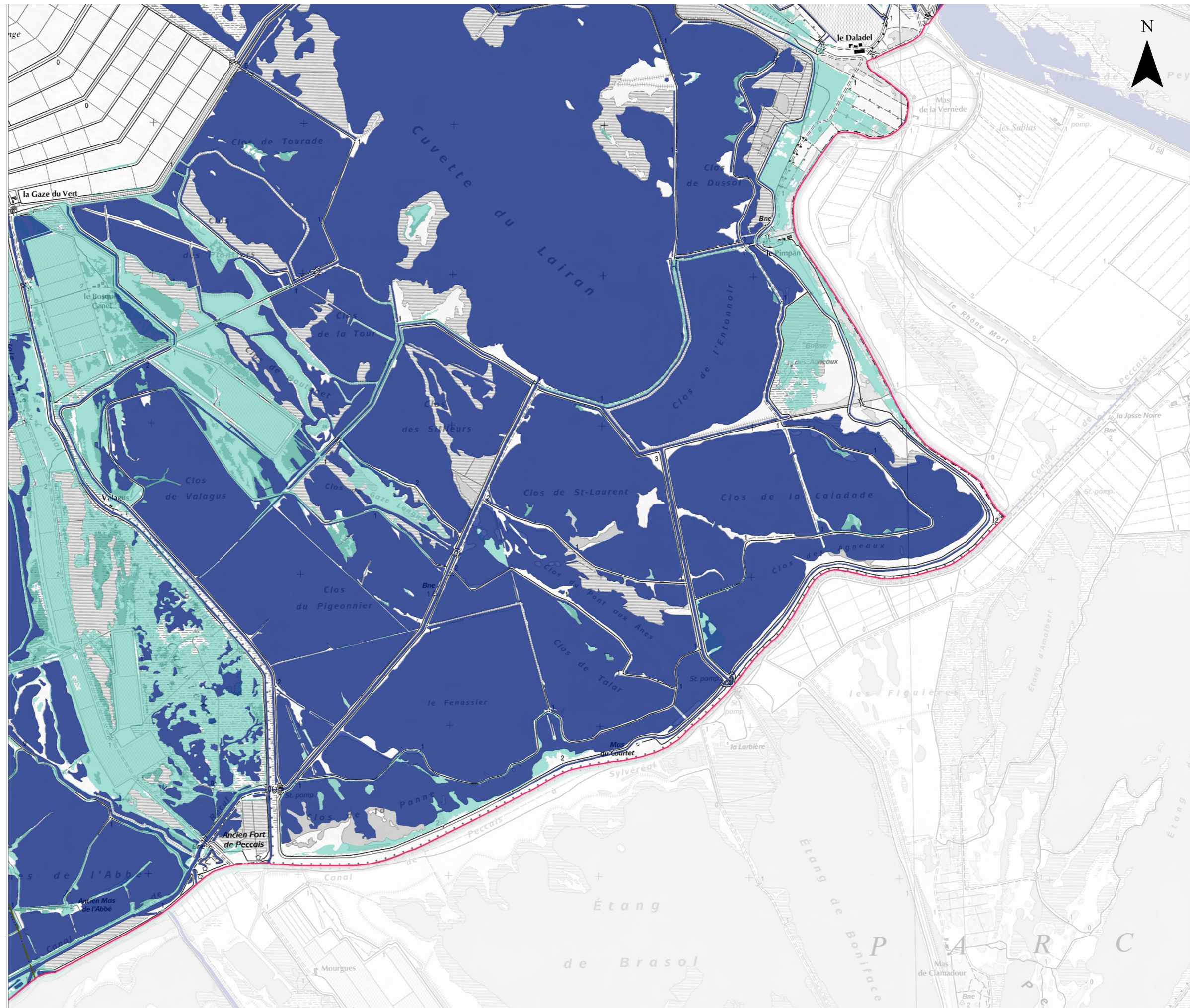
Protocole ministère du 8 janvier 2012





- Lit mineur et zone en eau permanente
- Zone d'action mécanique des vagues
- Hauteurs d'eau**
- De 0 à 0,5 m
- De 0,5 à 1 m
- De 1 à 2 m
- Découpage administratif**
- Limite de TRI
- Limite de commune

Copyright IGN © (Scan25, BD Topo)  
Année de production : 2013  
Protocole ministère du 8 janvier 2012



**Direction régionale de l'Environnement  
de l'Aménagement et du Logement  
LANGUEDOC-ROUSSILLON  
délégation de bassin Rhône-Méditerranée**

34064 MONTPELLIER – CS 69007 - CEDEX 02

Tél : 33 (01) 04 34 46 64 00

Fax : 33 (01) 04 34 46 63 64

